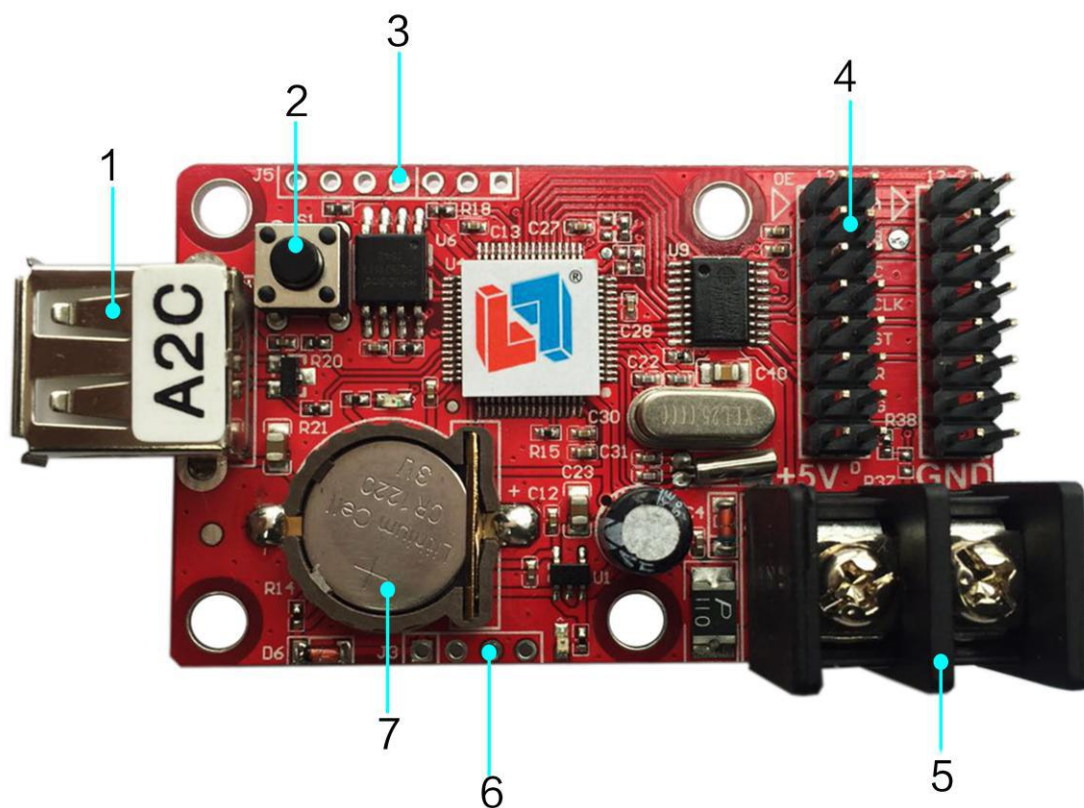


A2C 产品规格书

版本	日期	原因
V2.00	2016/06/10	创建文档

硬件结构:



编号	接口名称	描述
1	USB 接口	USB 接口
2	多功能按钮	多功能按钮支持以下功能： 1.测试 LED 显示屏 2.控制卡恢复出厂设置
3	传感器接口	支持 DS18B20 温度传感器
4	HUB12 接口	连接 HUB12 接口模组
5	5V 电源接口	宽电压输入，支持 3.5V-6V
6	5V 电源指示灯	指示电源状态
7	RTC 纽扣电池	RTC 供电电池，电压 3V

产品参数:

存储容量	2MByte
适配范围	各种规格的单色, 双基色 LED 显示屏
推荐带载	单: 640X16 320X32 双: 320*16 160*32
软件功能	多区域显示/多语言版本
节目数量	每个节目支持最多 16 个区域
背景支持	多区背景
区域类型	图文/字幕/动画/时间/模拟时钟/正负计时/温度
边框显示	节目流水边框/区域流水边框
时钟显示	数字时钟/模拟时钟/正计时/倒计时
通讯接口	USB 接口 (U 盘通讯)
显示接口	2 组 HUB12
传 感 器	温度传感器 (DS18B20)
亮度调节	16 级亮度, 支持分时自动调亮/软件调亮
远程开关	支持定时自动开关机/软件开关机
工作电压	3.5V~6V
最大功率	小于 1W
工作温度	-40°C-85°C
二次开发	提供完整功能的 DLL 动态库
配套软件	LED Player 6.0

控制器尺寸图

