



全彩同异步双模系统

LS-Q5

使用说明



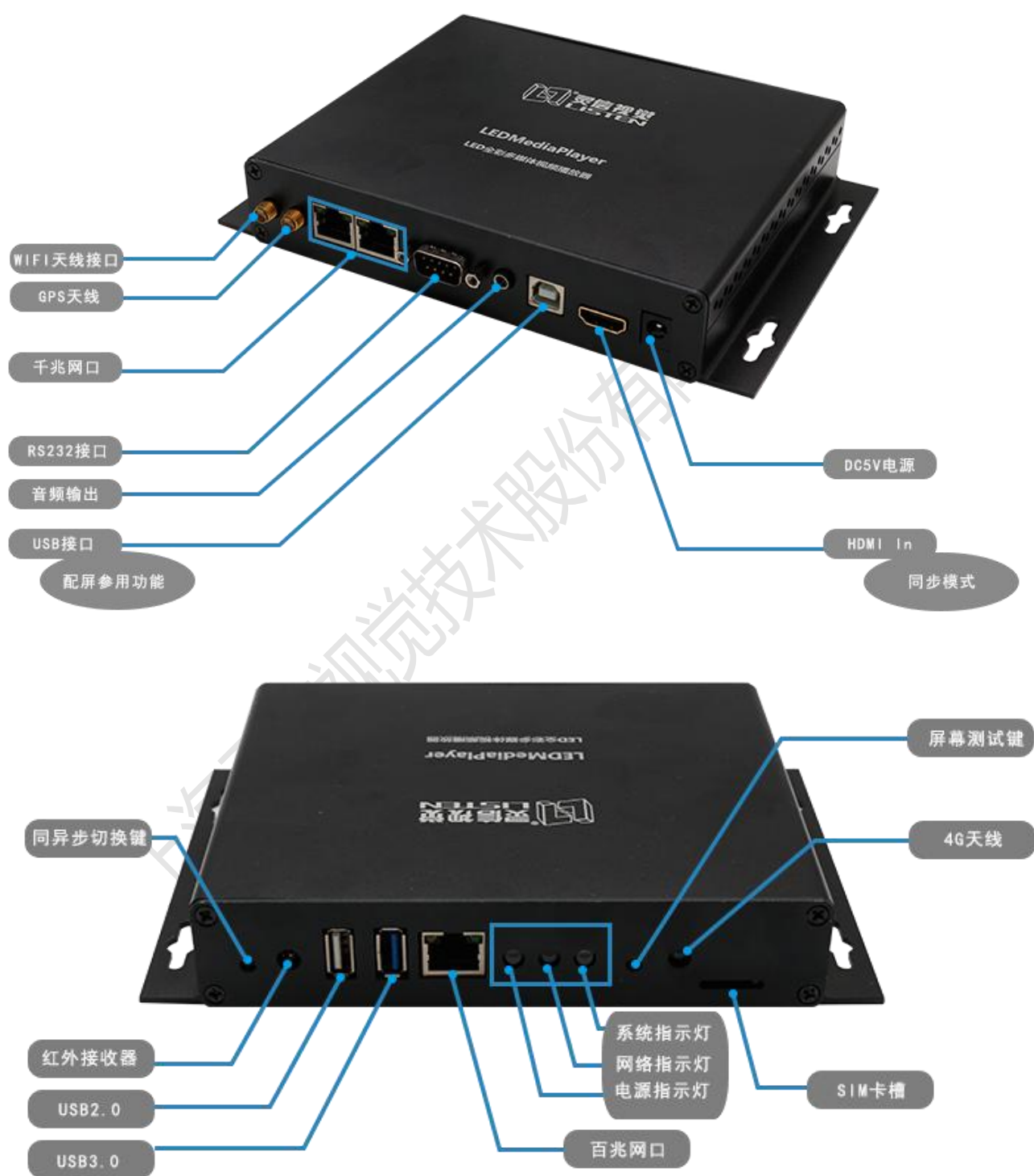
上海灵信视觉技术股份有限公司

产品概述

LS-Q5 是上海灵信视觉推出的一款全彩同异步双模多媒体播放器，8GB 存储空间，支持 U 盘扩展内存，即插即播，4096 级灰度，支持单机通讯，局域网通讯，集群管理，云平台管理，WiFi 通讯，支持选配 4G 模块（含 GPS 定位），支持手机、iPad 无线投屏。

上海灵信视觉技术股份有限公司

外观说明



产品特性

- 产品名称：全彩同异步双模高清多媒体播放器
- 带载范围：1920*1080
- CPU 主频：四核 ARM Cortex A7，主频 1.5GHz,GPU 4 核 Mali450
- 存储容量：标配 8GB ROM,1GB RAM
- 刷新频率：最高 16KHZ
- 灰度等级：最大 65536 级
- 扫描方式：户内外全兼容，智能设置
- 通讯接口：网口/U 盘
- 通讯方式：局域网，互联网、4G/3G/2G，WIFI
- 远程管理：支持远程集群发布、管理；支持系统远程升级
- 音频接口：板载集成声卡，R/L 立体声模 拟音频
- 视频解码：支持 4K 高清硬解码，最大能支持 4 路高清同时解码
- 视频格式：MOV、AVI、MP4、DVD、ASF、WMV、MKV、RM、RMVB、TS、DAT、MPG、MPEG、VOB
- 音频格式：MPEG-1 Layer3、WMA、WMA Pro、AAC、MPEG1/2 Layer 1/2、ADPCM、OGG Vorbis、Dolby Digital AC3、Dolby Digital Plus、RA-COOK、FLAC
- 存储接口：可通过 USB 2.0/3.0 Host 扩展 U 盘或者 USB 硬盘
- 定时播放：支持

- 传感器接口：温度、湿度、烟雾、亮度传感器
- 工作温度：-40℃~85℃
- 分 区：任意分区
- 编辑软件：LS Cloud 云发布平台，手机 APP

产品配置说明

尺 寸：长度：225mm 宽度：180mm 高度：28mm

外 壳：铝材料 表面可做素材处理或者 UV 处理 可定制外壳颜色

重 量：毛重：440g

电 源：5V 5A 直流电源

工作环境：工作温度：-40℃~85℃，相对湿度 10%~85%（无凝结）

数据存储：可通过 USB 2.0/3.0 Host 扩展 U 盘或者 USB 硬盘。

通信方式：以太网：标准 10/100Mbps 以太网网络

无线网络：支持 802.11b/g 网络

4G 通信：内置 4G 上网模块，支持中国移动，中国联通和中国电信 2G/3G/4G 上网

音频接口：R/L 立体声模拟音频

附 件：配套电源 说明书 纸箱外包装

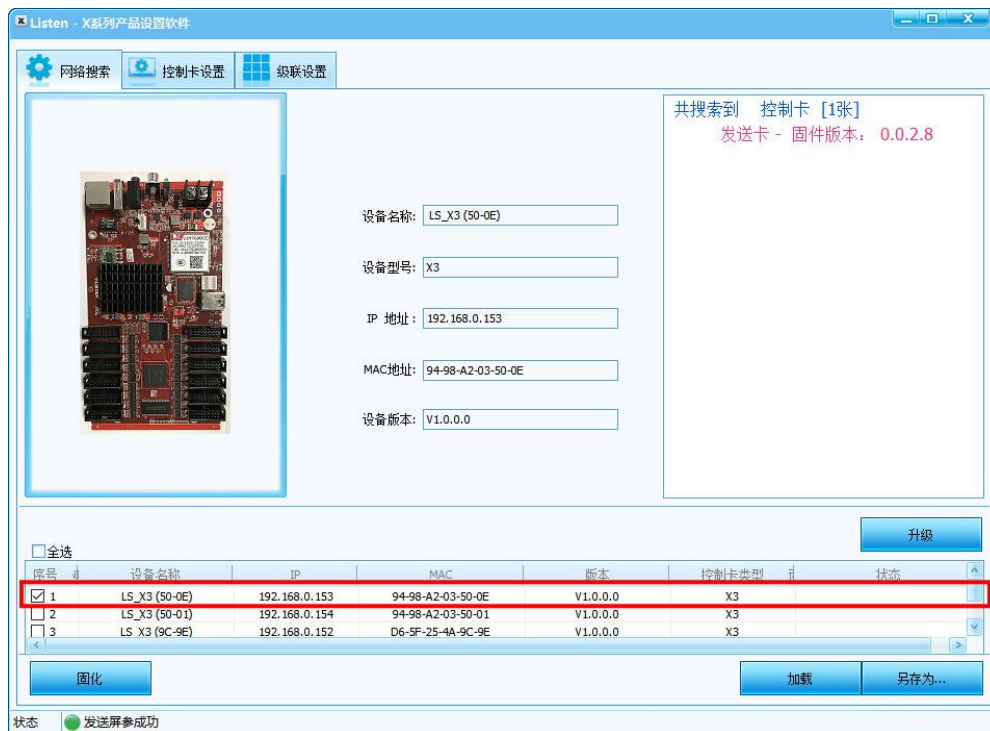
使用说明

一、配屏参

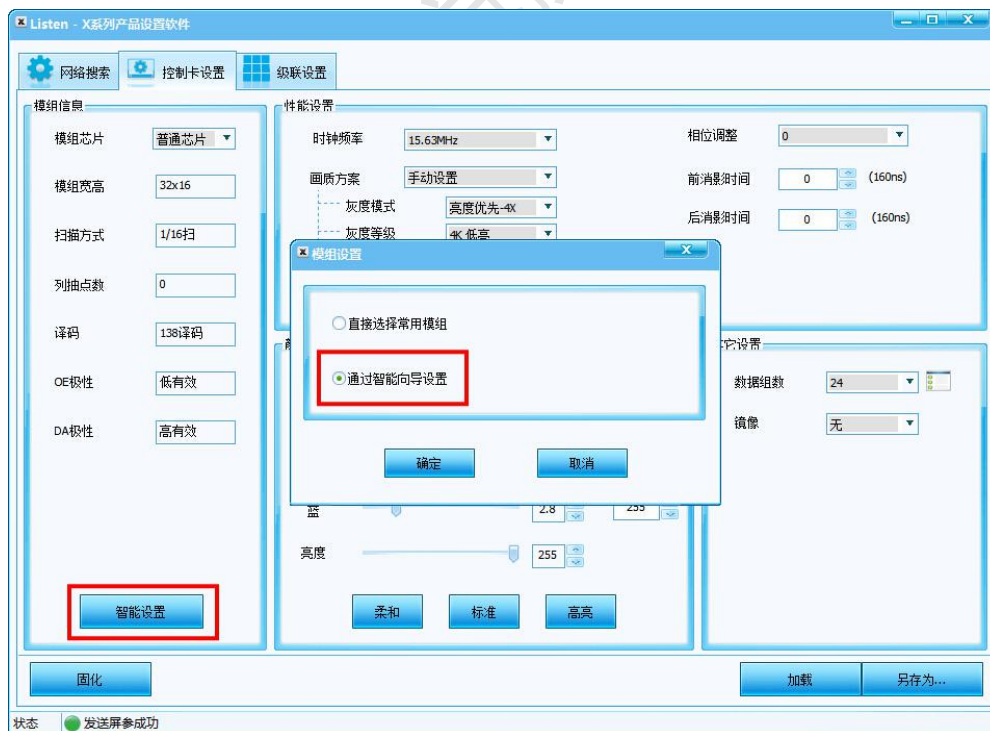
1. 安装 PC 客户端软件 LS-LedPlayerClient,然后,打开运行软件,进入软件主界面,如下图：



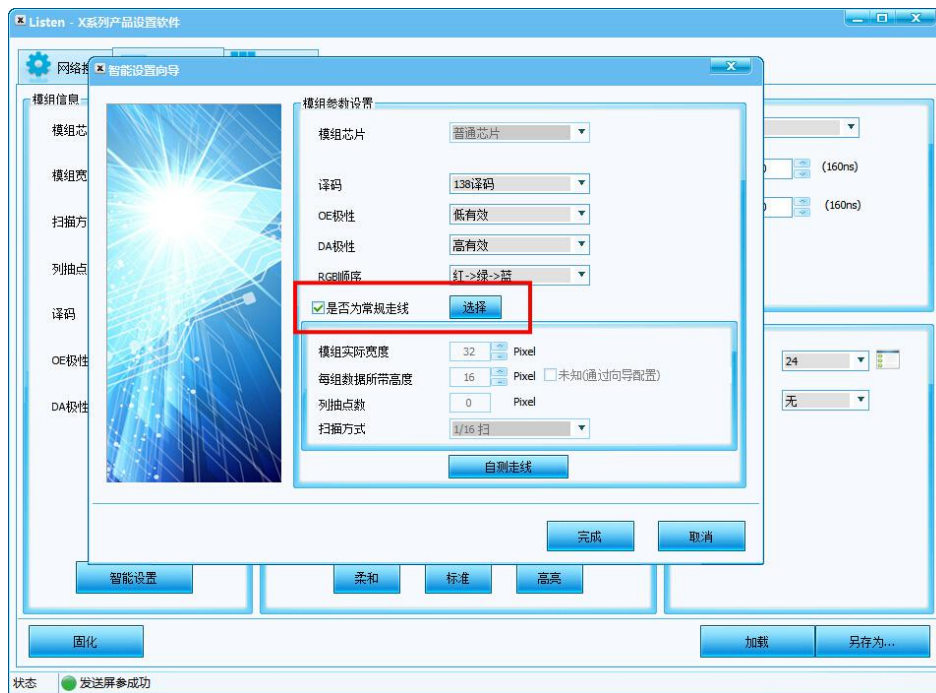
2. 在软件界面上任意点击一下 ,然后输入 ls, 打开屏参配置软件界面 ,选择设备；



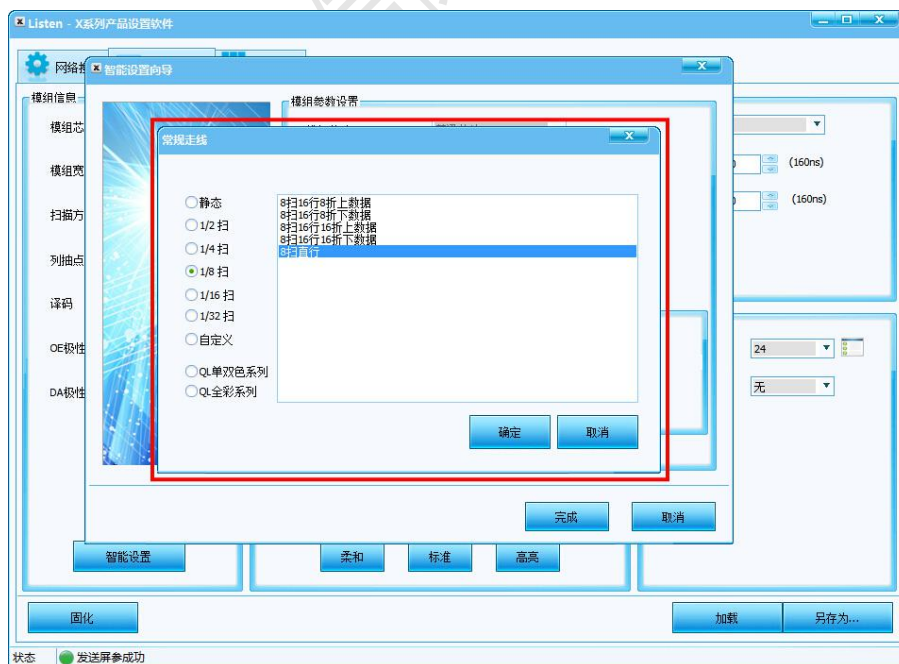
3.控制卡设置，点击智能设置，选择通过智能向导设置；



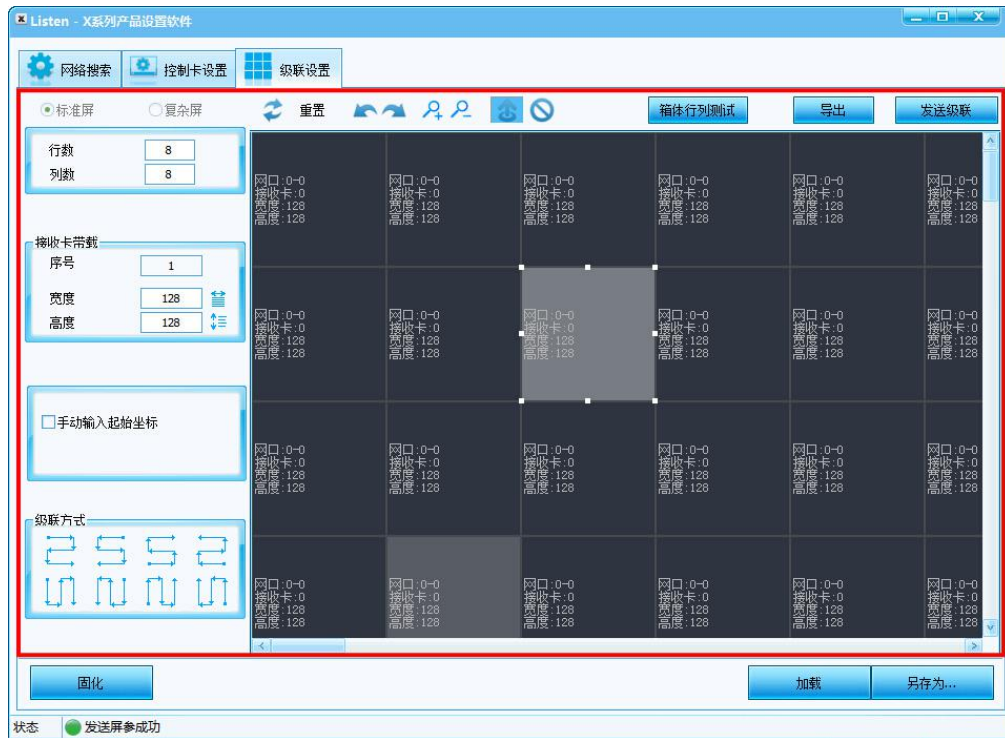
4.选择走线,如果是常规走线,请勾选【是否为常规走线】,然后,点击选择;



5. 选择常规走线;



6.级联设置，设置行数和列数，输入屏宽、高、起始坐标，根据屏实际走线方式，手动连接或拖选全部，然后点击级联方式;



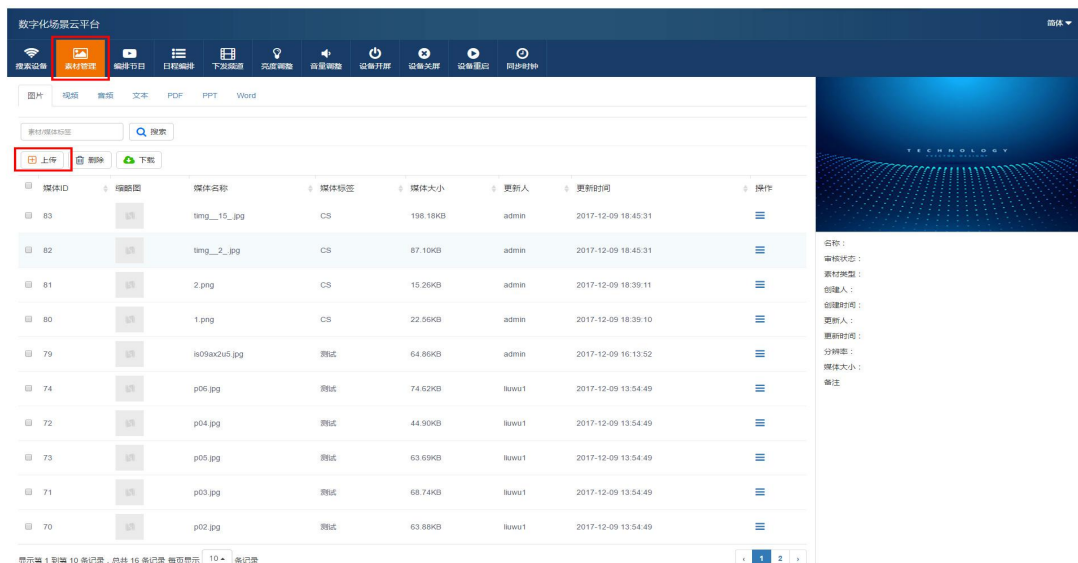
二、PC 客户端节目发布



1. 搜选设备，然后选择设备；



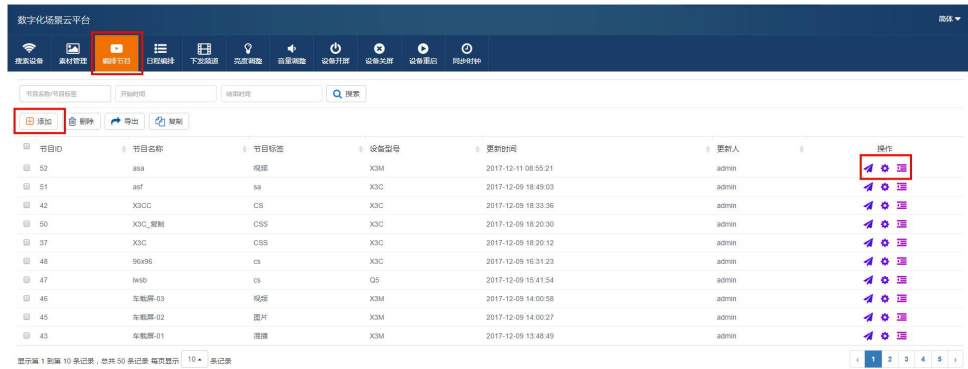
2. 素材上传，点击【素材管理】，然后，点击上传按钮，进入上传界面上传素材；



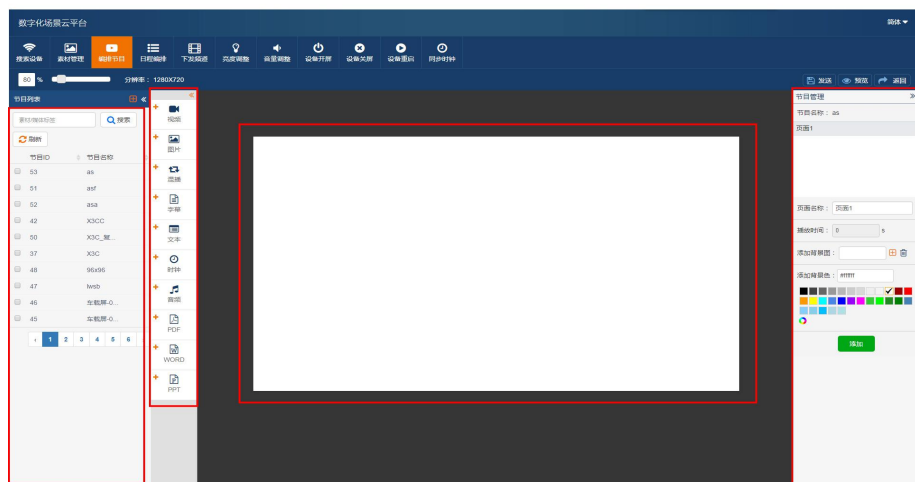
3. 选择上传文件



4. 添加节目，先点击【添加】，添加节目基础信息，添加成功后，会显示在节目列表中，然后，点击每个节目记录对应右侧【图标三】进入编排节目；(注：图标一为发送节目，图标二为编辑节目信息)



5. 节目编排, 左侧为节目列表, 中间为节目编排舞台, 点击右侧的编排信息会相对应的刷新; 工具栏, 提供给你选择要添加的舞台区域信息; 节目管理栏目, 可添加多个页面设置页面背景图或背景色;



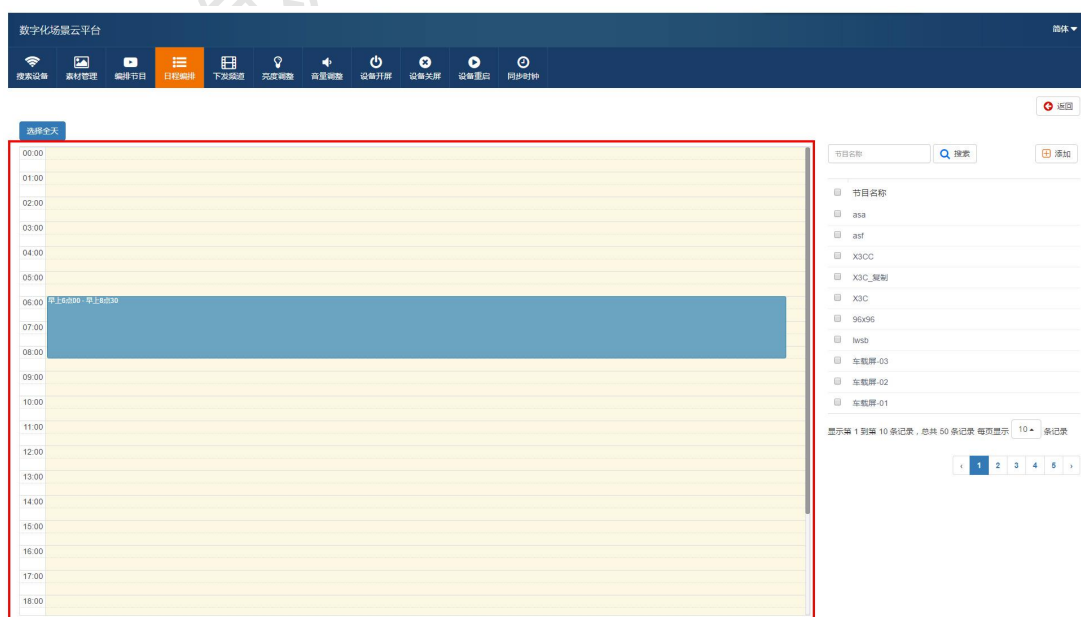
6. 节目发送, 点击节目编排界面中的【发送】按钮, 即可发布节目到终端;



1. 日程编排，添加日程，点击右侧图标; (注：图标一位编辑日程信息，图标二为编排日程，图标三为删除)



2. 绑定节目，(单选节目) 先拖选时间段，再点击节目名称；(多选节目) 先选节目，再拖选时间段,点击右侧添加按钮；

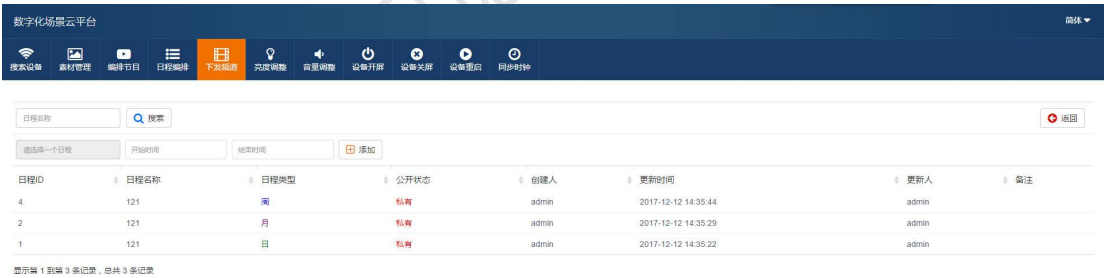


3.编排频道, 先添加频道, 添加成功后, 会在列表中显示, 然后, 选择对应的频道记录, 点击右侧频道编排图标(注: 图标一是下发频道, 图标二是编辑频道信息, 图标三是编排频道, 图标四为删除频道), 进行频道编排;



4.绑定日程, 先选择日程, 再设置时间, 点击添加即可;

日程绑定到频道的操作界面, 如下:



频道关联日程的列表界面, 如下:



5.下发频道，在频道列表界面，选择对应频道记录中的右侧【下发频道】图标，



亮度调整，音量调整，设备开屏，设备关屏，设备重启，同步时钟等功能，点击对应的功能按钮，在弹出窗口设置对应信息后，保存即可发送；

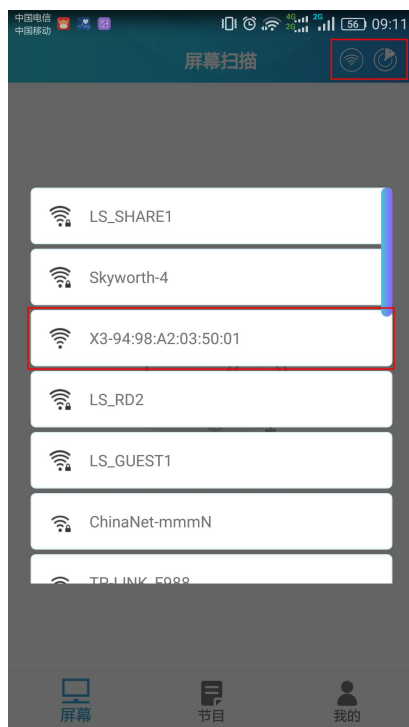


三、APP 客户端节目发布

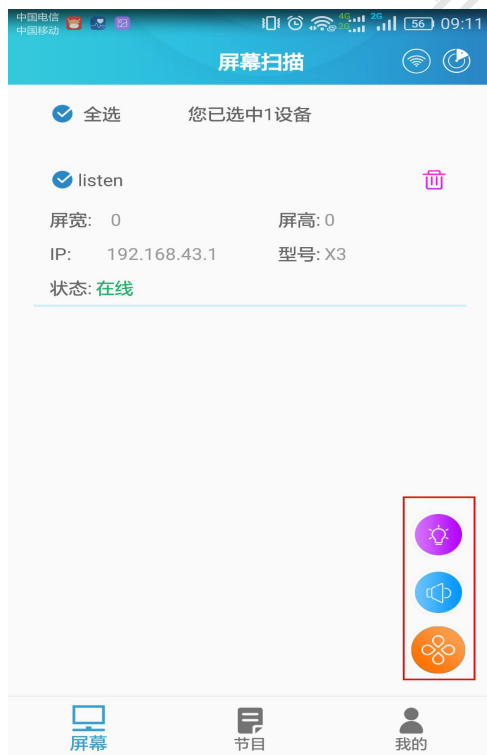
1.扫描设备，打开 app 主界面，点击右上角【WIFI】扫描图标，选择对应控制卡的 AP 热点，进行连接,AP 热点密码，默认为不用输入，即为空，连接上 AP 热点之后，会在对应的 AP 热点名称后显示【已连接】，然后会自动搜索设备；



2.刷新设备列表，如果扫描不到设备，请点击右上角的【雷达】扫描菜单按钮，刷新设备列表数据；



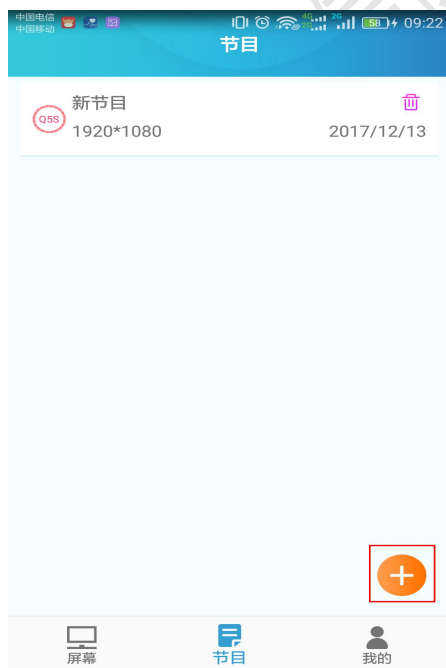
3.主界面部分功能操作，勾选设备，可点击右下角功能菜单图标，即调整亮度和音量的功能菜单。



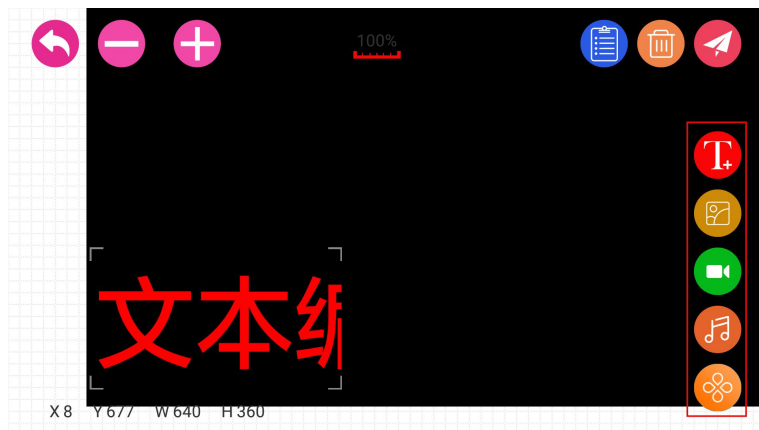
4.设备功能操作，点击设备，进入设备相关功能菜单界面，可以对设备进行
一对一控制操作;



5.新建节目，选择【节目】选项卡，然后点击右下角添加节目



6.编排节目，点击右下角图标弹出功能菜单（视频、图片、文本、音频4个菜单），然后根据实际所需播放的内容，添加对应的图片、视频、文本、音频等媒体内容，并进行版面排版；



区域删除，请点击右上角垃圾桶图标弹出窗口，点击右边图标删除



7.节目发布，请点击右上角【发送】图标，弹出设备列表窗口，选择设备，然后点击发送即可。



8.操作指引,点击【我的】选项卡,有个【引导模式】开关,打开之后,可以以为新手操作提供智能的操作提示指引;

