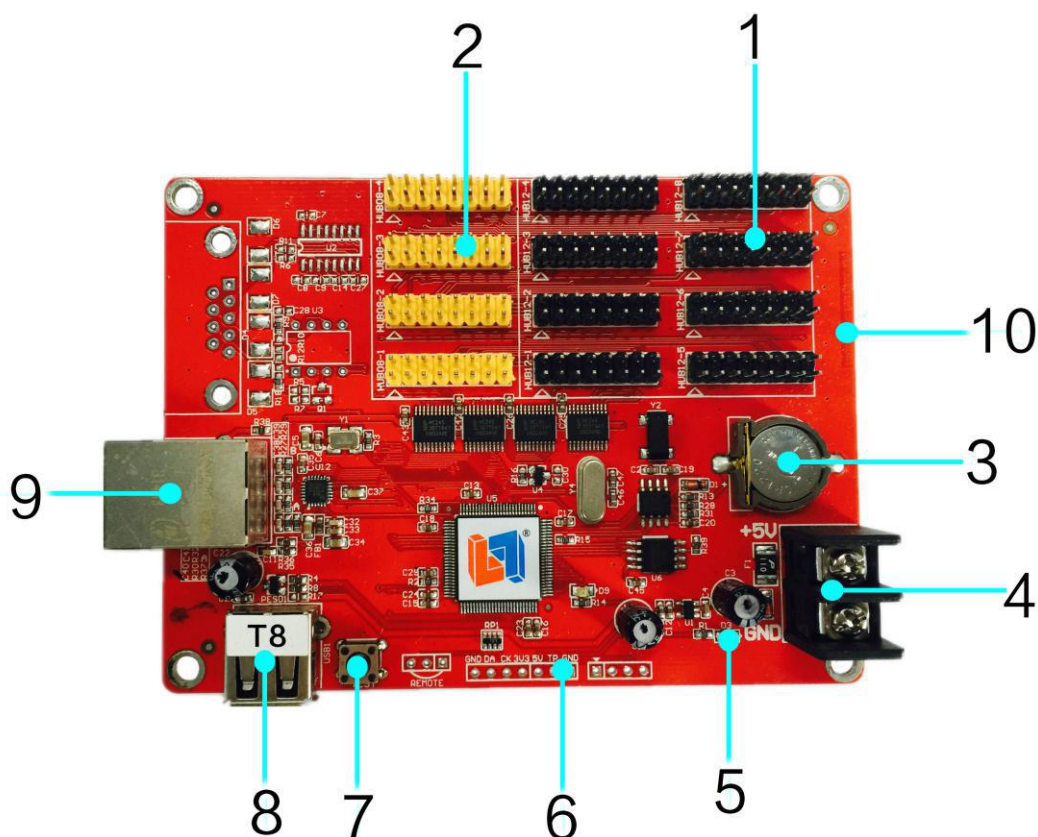


T8 产品规格书

版本	日期	原因
V2.00	2015/08/07	创建文档

硬件结构



编号	接口名称	描述
1	12 接口	连接 12 接口模组
2	08 接口	连接 08 接口模组
3	RTC 纽扣电池	RTC 供电电池, 电压 3V
4	5V 电源接口	宽电压输入, 支持 3.5V-6V
5	5V 电源指示灯	指示电源状态
6	传感器接口	连接温度传感器
7	多功能按钮	多功能按钮支持以下功能： 1.测试 LED 显示屏 2.控制卡恢复出厂设置
8	USB 接口	USB 接口
9	百兆网络接口	网络通讯接口

产品简介

存储容量	2MByte
适配范围	各种规格的单色，双基色 LED 显示屏
像素点	单色 128K 点;双色 64K 点
带 载	单:2048*64 1344*96 1024*128 双:1024*64 672*96 512*128
软件功能	集群管理/多区域显示/多语言版本
节目数量	支持 128 个节目，每个节目划分为 16 个区域
区域类型	图文/字幕/动画/时间/模拟时钟/正负计时/温度
边框显示	节目流水边框/区域流水边框
时钟显示	数字时钟/模拟时钟/正计时/倒计时
通讯接口	USB 接口和百兆网口
显示接口	2 个 HUB08 接口，4 个 HUB12 接口
传 感 器	温度传感器
亮度调节	16 级亮度，支持分时自动调亮/软件调亮
远程开关	支持定时自动开关机/软件开关机
工作电压	3.5V~6V
最大功率	小于 1W
工作温度	-40℃-85℃
二次开发	提供完整功能的 DLL 动态库
配套软件	LED Player 6.0

控制器尺寸图

